

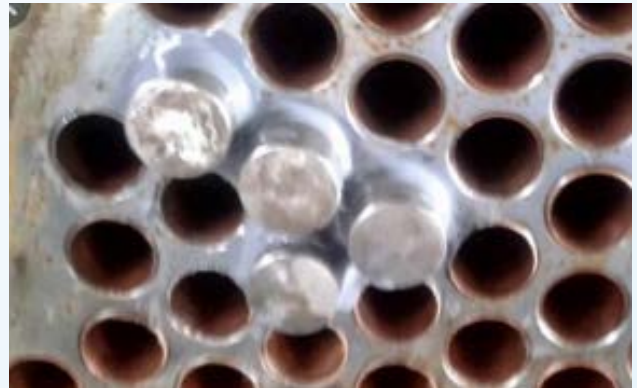
Plugando tubos de trocador de calor

Carta de Aprendizado EPSC Dezembro 2020



O que ocorreu:

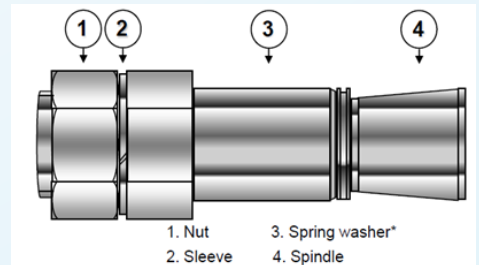
Um técnico estava verificando um plugue em um tubo do trocador de calor, enquanto o equipamento estava aquecendo. Devido ao aumento de pressão no tubo, o plugue foi liberado do feixe de tubos com grande força, matando o técnico.



Plugue cônico



Plugue hidráulico ativado



Plugue de ajuste de compressão

Aspectos:

- Os tubos do trocador de calor são regularmente plugados quando o tubo está vazando ou tem áreas de parede fina.
- Os tubos a serem plugados devem ser totalmente abertos (cortados), para evitar o aumento de pressão no tubo durante o aquecimento!
- Defina o plugue correto em relação à pressão e à temperatura.
- Verifique se o furo do tubo está em boas condições e se o plugue é compatível com os fluidos/gases usados e também com o material da parede do tubo.
- Tenha cuidado com a soldagem que pode causar rachaduras na chapa do tubo.
- Valide a estanqueidade do plugue e, ao inspecionar um plugue em um trocador de calor, fique fora da linha de fogo.

Plugue um tubo de trocador de calor com cuidado

Os "Learning Sheets" do EPSC visam estimular a conscientização e a discussão sobre Segurança de Processos.

O EPSC não pode ser responsabilizado pelo uso deste documento. Perguntas ou Contato via www.EPSC.be