

热交换器列管塞头的使用

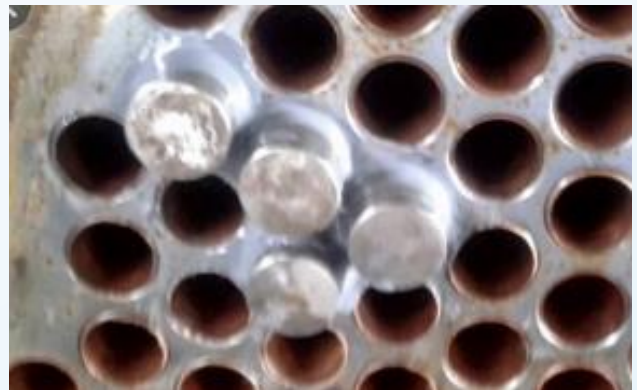


欧洲工艺安全中心2020年12月刊

EPSC

事故过程:

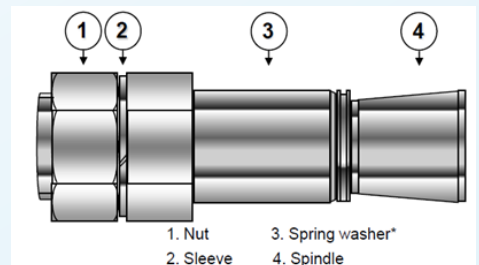
一名技术人员在检查一台正在被加热的热交换器塞头时，由于被加热的列管中的压力持续不断积聚，塞头被列管中极大的压力瞬间冲出弹出，击中这名技术人员，造成该名技术人员死亡。



锥型塞头



液压制式塞头



压缩制式塞头

要点:

- 一般情况下当热交换器有列管发生破漏或者列管管壁受腐蚀变薄时，都会使用塞头将该列管堵塞。
- 这些要使用塞头堵塞的列管首先必须完全打开，以防止设备在加热过程中列管内积聚的压力！
- 选设备设计压力和温度选用正确的塞头。
- 检验列管管口是否处于良好状态，同时确保采用的塞头必须与设备操作介质（液体/气体）以及列管本身材质相兼容。
- 焊接过程须小心，以防止造成列管管壁开裂。
- 检验塞头部位的泄漏紧密性，并在检查热交换器塞头时确保该热交换器与热/火源隔离。

请小心用操作热交换器塞头

欧洲工艺安全中心学习表旨在激发对工艺安全的认识和讨论

欧洲工艺安全中心对使用本刊法律后果概不负责

请通过www.EPSC.be提交您的问题或者获取相关联系方式