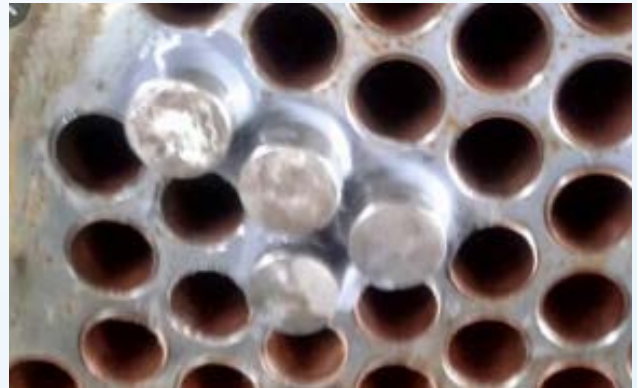


Infundarea tubulaturii unui schimbator de caldura

EPSC Learning Sheet Decembrie 2020

Ce s-a intamplat:

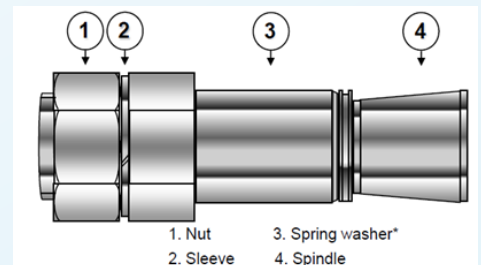
Un tehnician verifica o conducta blocata a unui schimbător de căldură, în timp ce echipamentul se încălzea. Datorită acumulării de presiune în schimbator, dopul ce bloca conducta a fost eliberat cu o forță mare, ucigând tehnicianul.



Dopul conic



Dopul actionat hidraulic



Dop forțat de presiune

Aspecte:

- Tubulatura schimbătorului de căldură se infunda (blocheaza) în mod regulat atunci când schimbatorul are o scurgere sau are zone în care invelisul se subțiază.
- Tubulatura infundată trebuie deschisă complet (tăiată), pentru a se evita acumularea de presiune în schimbator atunci când se încălzește!
- Identificați tipul de dop specific tubulaturii în funcție de presiune și temperatura.
- Verificați ca tubulaturia să fie în stare bună și că dopul este compatibil cu fluidele / gazele utilizate, precum și cu materialul tubulaturii.
- Aveți grijă când sudati deoarece se pot produce fisuri ale tubulaturii.
- Verificați etanșeitatea dopului și atunci când inspectați un dop la un schimbător de căldură, rămâneți în afara liniei de foc.

Desfundati un schimbator de caldura cu atentie.