

Lucrari cu substante inflamabile - Propan

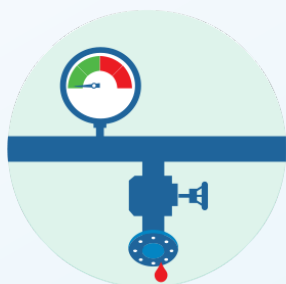
EPSC Learning Sheet May 2021



Ce s-a intamplat:

Conducta de refulare a unui compresor de propan a avut o scurgere. In timpul reparatiei s-au folosit unelte de taiere pentru a desface o flansa corodata, producandu-se astfel o eliberare de propan urmata de un inceput de incendiu in care un mecanic a fost ranit.

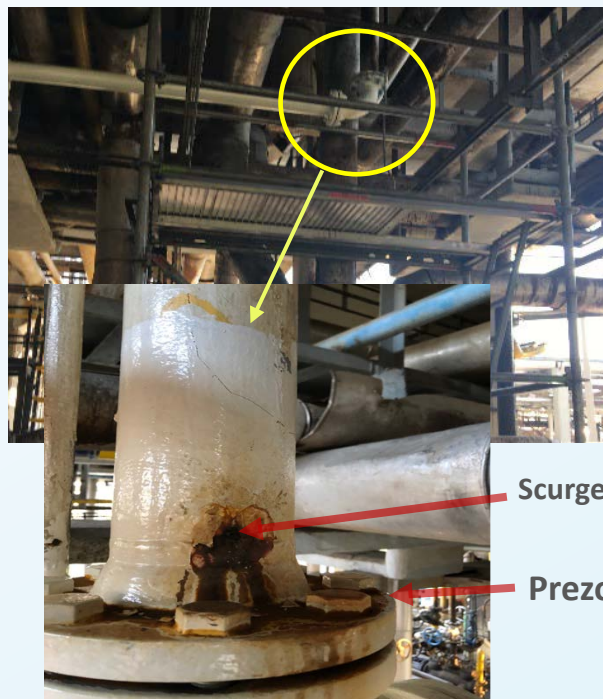
Principii relevante privind siguranta proceselor



Prima scurgere a liniei



Stati in afara zonei de pericol



Scurgere

Prezon

Aspecte:

- Aplicati principiile interventiei la conducte: asigurati-va ca echipamentul este izolat, deconectat si nu mai prezinta urme de produs inainte de a interveni.
- Interventia asupra echipamentelor care contin hidrocarburi folosind unelte de taiere, necesita o atentie sporita.
- Verificati ca planurile de izolare sa fie complete: ventilele care nu mai functioneaza corespunzator pot reintroduce materiale periculoase in sistem, asa cum este si in cazul de fata.
- Mecanicii care intervin sunt sfatuiti sa taie sau sa desface mai intai prezoanele aflate de cealalta parte a conductei pentru a ramane in afara zonei de pericol (pulverizare chimica).
- Daca substantele chimice ramase pot cauza un pericol, EIP precum viziera de protectie si imbracamintea rezistenta la foc, precum si caile de evacuare/acces catre dusul de urgenta sunt esentiale pentru a proteja lucratorii.

Prima interventie asupra unui echipament este o lucrare periculoasa