

# Llamarada de Propano durante un trabajo con Fuentes de Ignición

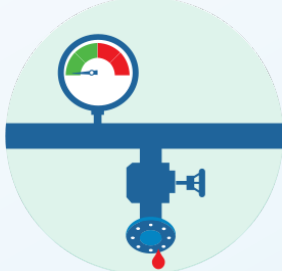
EPSC Learning Sheet Mayo 2021



## Qué ocurrió?

Se encontró una fuga de propano en la tubería de descarga de un compresor. Durante una compleja reparación se utilizó una herramienta de corte de alta energía para abrir una brida corroída, que produjo otra fuga de propano que hirió al operario con una llamarada.

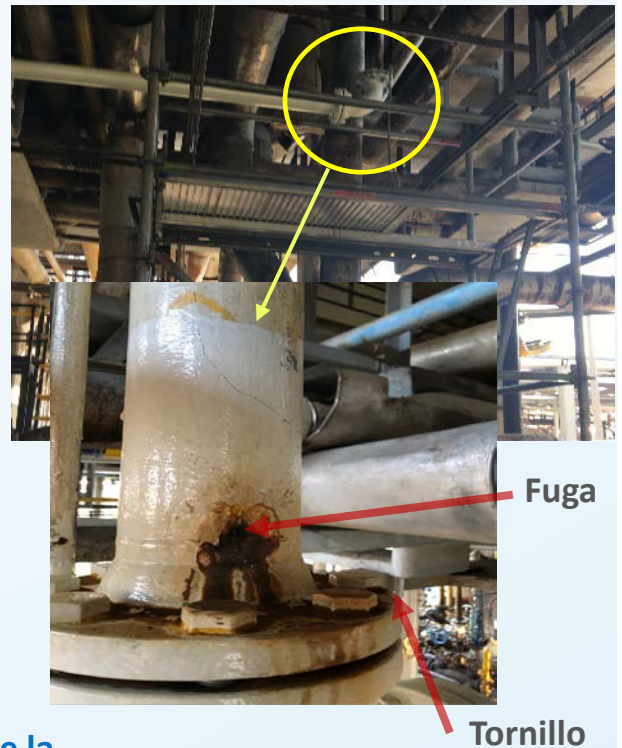
**Process Safety Fundamentals aplicables:**



**Primera apertura de líneas**



**Mantenerse fuera de la "línea de fuego"**



Fuga

Tornillo

## Aspectos a considerar:

- Aplicar los conceptos de “primera apertura de líneas”: asegurar que el equipo está aislado, desenergizado y libre de sustancias químicas antes de la apertura.
- La apertura de equipos que contenían hidrocarburos usando herramientas de corte de alta energía requiere una intensa preparación.
- Comprobar que los planes de aislamiento se han completado: válvulas que fugan a través (“repanan”) pueden reintroducir productos peligrosos.
- Los operarios de Mantenimiento deben realizar el primer corte o apertura de bridas desde el lado opuesto al punto de reparación para mantenerse fuera de la “línea de fuego” (salpicaduras de producto).
- Si es posible que quede producto residual, es imprescindible utilizar EPIs como una pantalla facial y ropa ignífuga, como así también definir vías de escape hacia duchas de emergencia para proteger al trabajador.

**La primera apertura de líneas es una operación peligrosa**

El propósito de las Experiencias a Compartir de EPSC es estimular el conocimiento y debate sobre Seguridad Industrial!

EPSC no se hace responsable por el uso de esta publicación - preguntas o sugerencias?: [www.EPSC.be](http://www.EPSC.be)