

Nefunkční bezpečnostní systém



Výukový materiál EPSC – červenec 2022

EPSC

Když nefunguje poslední linie ochrany, dochází k vážným nehodám.

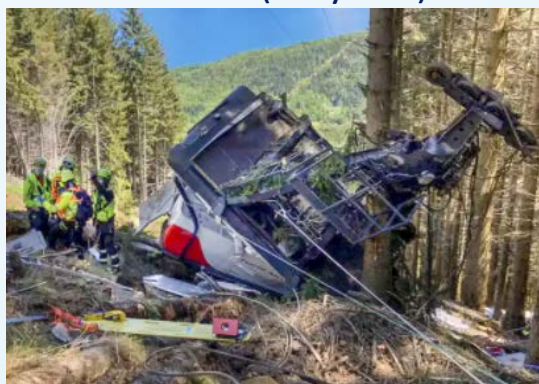
Bhópál: Nefungovala fléra
(toto bylo známo)



Černobyl: Nefungovalo nouzové
vypnutí (konstrukční závady)



Lanová dráha v Itálii: Vyřazená
nouzová brzda (úmyslně)



Ropná plošina Macondo:
Selhání ochranného uzávěru



Aspekty:

- Solidní poslední linie ochrany, jako je blokování s certifikací SIL, tlaková pojistná zařízení a pasivní bariéry, jsou zásadní v případě scénářů, jež zahrnují smrtelné úrazy. Zajistěte vysokou spolehlivost, a to pomocí správné konstrukce, preventivní údržby a pravidelných zkoušek.

Poslední linie ochrany, která zabraňuje vzniku smrtelných úrazů, musí fungovat