

Sicherheitseinrichtung versagt



EPSC Learning Sheet Juli 2022

EPSC

Das Versagen von Sicherheitseinrichtungen kann zu katastrophalen Ereignissen führen

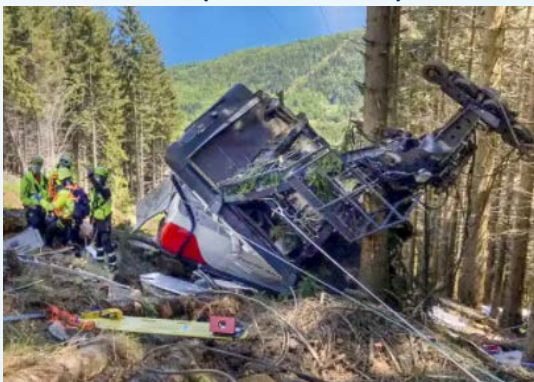
Bhopal: Fackel außer Betrieb (war bekannt), + weitere



Chernobyl: Notaus versagte (Techn. Probleme waren bekannt)



Ski-lift Italien: Notfall Bremse überbrückt (vorsätzlich)



Macondo Öl Plattform: Blow-out preventor versagte



Gesichtspunkte:

- Katastrophale Szenarien erfordern hochzuverlässige Sicherheitsmaßnahmen, zB SIL Sicherheitsschaltungen, Druckentlastungseinrichtungen oder passive Sicherheitseinrichtungen. Solche Einrichtungen erfordern sachgerechte Auslegung, präventive Wartung und regelmäßiges Testen.

Sicherheitseinrichtungen gegen katastrophale Szenarien müssen funktionsfähig sein !