

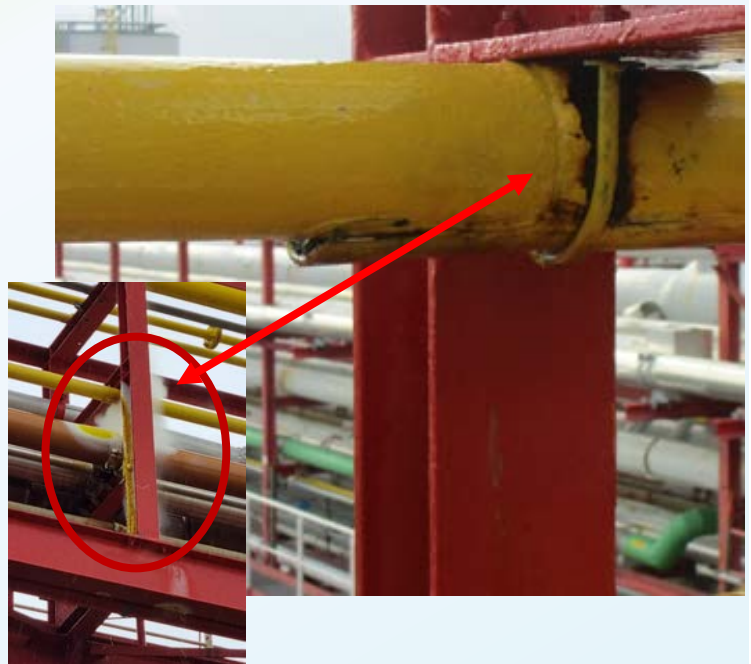
Chlor Austritt

EPSC Learning Sheet März 2023



Das Ereignis:

Eine DN80 Rohrleitung mit flüssigem Chlor bei 7 bar wurde am Auflagepunkt der Rohrhalterung undicht. Der Schwachpunkt war in einer Inspektion 6 Monate zuvor nicht erkannt worden. Die Leitung lag schwer zugänglich weit oben in der Rohrbrücke.



Anmerkungen & Empfehlungen:

- Rohrhalterungen sind potentielle Schwachpunkte mit erhöhter Erosion und Korrosion.
- Die Halterung muss Ausdehnung ermöglichen und am Auflagepunkt Metall - Metall Kontakt vermeiden (Kunststoff Unterlage)
- Dronen helfen bei schwer zugänglichen Stellen.
- Rohrverläufe und Halterungen so planen, dass visuelle Inspektionen von allen Seiten möglich sind. Tote Blickwinkel vermeiden.
- Punkte, die besondere Aufmerksamkeit bei Inspektionen verdienen: Punkte wo Feuchtigkeit sich sammeln kann, Halterungen, tote Leitungsäste, Änderungspunkte der Rohr Spezifikation, Schwingungen, Punkte zyklischer Belastung und thermischer Ausdehnung.



Assure that pipe fixation points do not result in leakages