

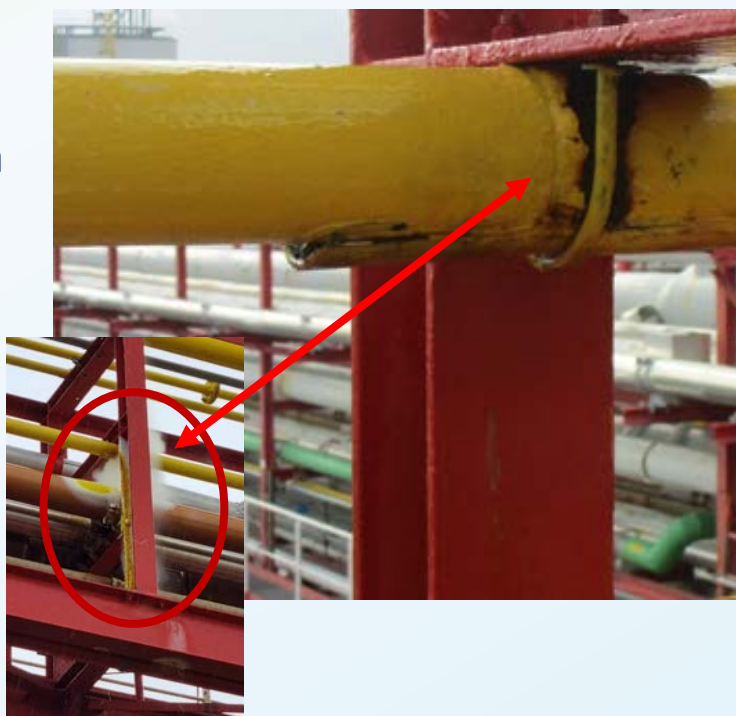
# Fuga de Cloro

EPSC Learning Sheet Março 2023



## O que aconteceu:

Uma linha DN80 com Cloro liquefeito a 7 bar começou a verter no ponto de conexão da linha ao suporte. A linha estava numa zona alta no suporte, sem acesso fácil para inspeção. A inspeção anterior tinha sido realizada há 6 meses e ficou em falta este ponto crítico.



## Aspetos:

- As conexões das linhas aos suportes são potenciais pontos frágeis com elevada erosão e corrosão.
- A linha deve ter suspensão livre, para permitir expansões. Este tipo de perfil permite que o plástico suportado por metal reduza a fricção.
- Podem ser utilizados drones para auxiliar a inspeção em locais de difícil acesso.
- Direcionar as linhas e suportes de modo a permitir inspeção visual através de todos os ângulos, evitando pontos mortos.
- Pontos críticos de linhas que requerem maior atenção durante a inspeção incluem: pontos com retenção de água, pontos de suporte, pontos mortos, alterações na especificação da linha, áreas de vibração, pontos de stress cíclico e expansão térmica.



**Assegurar que pontos de fixação não originam fugas**