

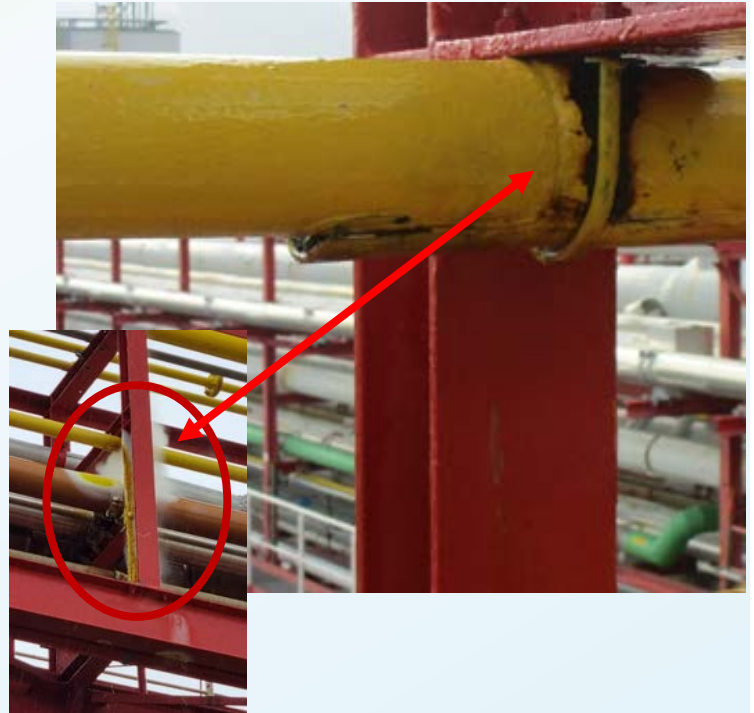
Klorläcka

EPSC Learning Sheet March 2023



Vad hände:

En 80 mm rörledning med klor i vätskefas vid 7 bars tryck började läcka vid infästningen mot en stålbalk. Röret gick högt upp i en rörgata och var svåråtkomligt. Vid inspektion 6 månader tidigare missades denna kritiska detalj.



Aspekter:

- Infästningar av rör mot rörbryggor och pelare kan vara särskilt utsatta för korrosion och erosion.
- Röret behöver hänga fritt för att möjliggöra expansion. Rörhållare med skyddande plastmaterial kan minska friktionsskador.
- Drönare kan användas för inspektion av svåråtkomliga detaljer.
- Konstruera rördragning, röstöd och infästningar så att okulärbesiktning underlättas.
- Förhållanden som kräver extra uppmärksamhet vid inspektion: vatten som ansamlas, röstöd/-fästen, döda ben, vibrationer, övergångar mellan rorspecifikationer, cykliska laster, termisk expansion m.m.



Säkerställ att rörfästen inte orsakar läckor

Syftet med EPSC Learning Sheets är att bidra till medvetenhet och diskussion om processäkerhet. Översättning till svenska har gjorts av IPS. EPSC och IPS kan inte hållas ansvariga för användning av innehållet. Frågor och synpunkter kan mejlas till info@ips.se, alternativt via www.epsc.be