

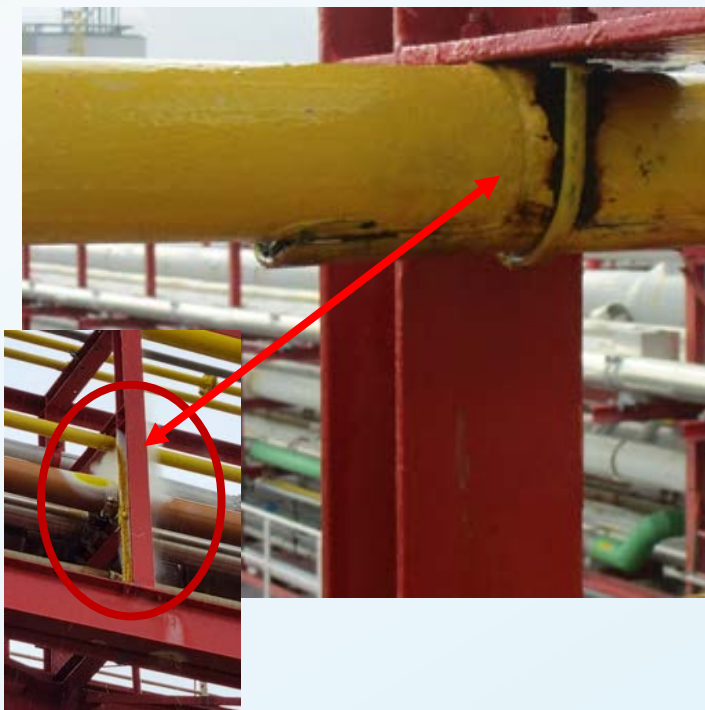
Únik chloru

Výukový materiál EPSC – březen 2023



Co se stalo:

Z potrubí DN80 začal v místě jeho uchycení na konstrukci unikat tekutý chlor pod tlakem 7 barů. Potrubí vedlo vysoko na potrubním mostě bez snadného přístupu pro kontrolu, jež byla provedena před 6 měsíci. V jejím rámci nedošlo k prohlídce tohoto kritického místa.



Aspekty:

- Uchycení potrubí na konstrukce jsou potenciální slabá místa se zvýšenou erozí a korozí.
- Potrubí musí být volně zavěšené a musí umožnit expanzi. Tento plastový profil zajišťuje nízkou úroveň tření.
- Těžko přístupná místa lze kontrolovat například pomocí dronů.
- Potrubí a místa jejich zavěšení by měla umožňovat snadnou kontrolu ze všech stran, přičemž by se neměla vyskytovat žádná skrytá místa.
- Kritická místa potrubí, jež vyžadují zvýšenou pozornost během kontroly: místa s retencí vody, nosné body, slepé části potrubí, změny ve specifikacích, místa zatížená vibracemi, střídavým namáháním a tepelnou roztažností.



Zabránit únikům v místech uchycení potrubí