

Εργολάβοι σε λάθος τοποθεσία



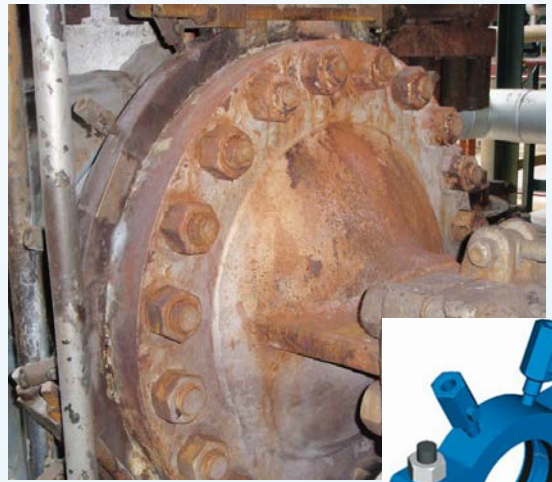
EPSC

Φύλλο εκμάθησης EPSC Μάιος 2023

Τι συνέβη:

Δύο εργολάβοι επανάφεραν τον λάθος σφιγκτήρα. Οι βίδες φλάντζας απέτυχαν και οι δύο εργολάβοι που συμμετείχαν στο έργο, πέθαναν από τον ατμό που απελευθερώθηκε.

Ο δικαστής στη νομική υπόθεση, επικεντρώθηκε στην πιθανότητα ανθρώπινου λάθους. Η εταιρεία θα έπρεπε να είχε προβλέψει την πιθανότητα αυτού του ανθρώπινου λάθους και να καταλήξει στο συμπέρασμα ότι ο χώρος δεν προστάτευε επαρκώς τους εργαζόμενους από αυτό.



Διαρροή φλάντζας
Σφιγκτήρας



Πτυχές:

Οι εργασίες σε μια μεγάλη τοποθεσία υψηλού κινδύνου απαιτούν πολύπλοκες και δυσκίνητες διαδικασίες. Οι εργαζόμενοι πρέπει να περάσουν από σημαντικό αριθμό διοικητικών ελέγχων (προετοιμασία εργασίας, άδεια εργασίας κ.λπ.) προτού μπορέσουν τελικά να αρχίσουν να παρεμβαίνουν σε μια εγκατάσταση.

Αυτοί οι διοικητικοί έλεγχοι κρίνονται απαραίτητοι, αλλά έχουν ως μειονέκτημα ότι οι εργαζόμενοι μπορεί να κατακλύζονται, γεγονός που οδηγεί σε σύγχυση.

Απλές ερωτήσεις όπως "Ξέρετε πού να πάτε;" στερούνται ακρίβειας και προκαλούν σφάλμα ερμηνείας τόσο από τον ερωτώντα όσο και από το άτομο που απαντά.

Για επικίνδυνες εργασίες που εκτελούνται από εργολάβους, συνιστάται η εταιρεία να προβλέπει ανθρώπινο λάθος και να διασφαλίζει ότι ένας χειριστής είναι παρών στην τοποθεσία μαζί με τον εργολάβο, πριν από την έναρξη των εργασιών.

Μια συζήτηση για την εργαλειοθήκη και μια εκτίμηση κινδύνου της τελευταίας στιγμής (LMRA) είναι καλές πρακτικές που περιλαμβάνουν μια συζήτηση στο πεδίο μεταξύ του φορέα εκμετάλλευσης και του αναδόχου για να διασφαλιστεί ότι όλες οι πτυχές του έργου είναι καλά κατανοητές.

Οι άνθρωποι κάνουν λάθη
Πρόβλεψη για ανθρώπινο λάθος