

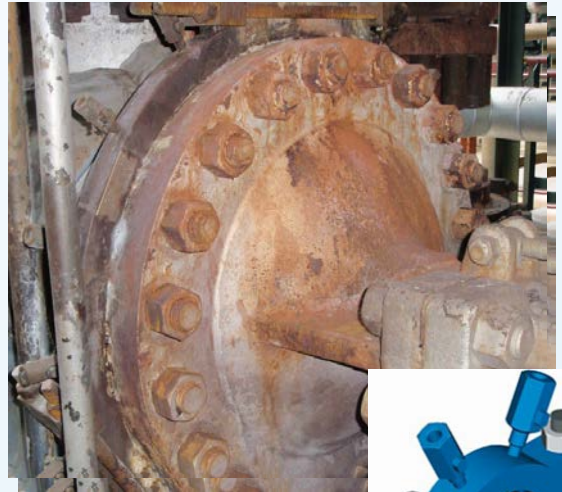
# Beszállítók – rossz helyen

EPSC Learning Sheet May 2023



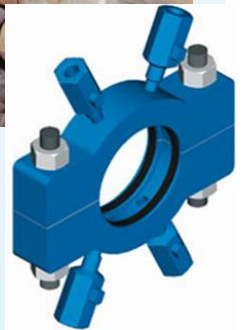
## Mi történt:

Két munkavállaló nem a megfelelő bilincsen végezte a karbantartást. Az összekötő csavarok a karimán meglazultak és mindkét munkavállaló elhunyt a magasnyomású gőz hatásainak következtében. Az azt követő perben fokozott figyelem irányult a nem kizárható/mindig jelenlévő emberi hiba bekövetkezésére. A bíróság arra a következtetésre jutott, hogy a vállalatnak bizonyos mértékű emberi hibát figyelembe kellett volna vennie, és hogy nem védte megfelelően a munkavállalókat a veszély ellen.



Szivárgó karima

Bilincs



## Tanulság:

- A karbantartási munkák azokon a helyeken, ahol megnövekedett a kockázat, gyakran összetett eljárásokat igényelnek a nehezen hozzáférhető helyeken. A munkavállalónak jelentős mennyiségű adminisztratív folyamatot kell elvégezniük (felkészülés a munkavégzésre, munkavégzési engedélyek, stb.) mielőtt ténylegesen megbontanák a technológiát.
- Ezek az adminisztratív folyamatok szükségesek, viszont hátrányuk, hogy a munkavállalók rengeteg nem összefüggő információt kaphatnak, ami félreértésekhez vezethet.
- Az egyszerű kérdések, mint pl.: „Tudja, hogy hova kell mennie?“, nem pontosak és egyértelműek. Helyet adnak az adott probléma nem megfelelő értelmezésére a kérdező és a válaszadó részéről egyaránt.
- A kockázattal járó munkák esetében javasolt, hogy a vállalat vegye figyelembe az emberi hiba bekövetkezésének lehetőségét és biztosítsa, hogy a munkák megkezdése előtt a helyszínen jelen legyen egy operátor is a beszállító munkavállalóival együtt.
- Az olyan módszerek, mint a Toolbox talk vagy a Last-Minute Risk Assessment (LMRA), „good practices“, melyek valamennyi szükséges információ átadására szolgálnak az operátorok és a külső beszállítók között még a munkák megkezdése előtt.

**Az emberek hibáznak  
Vegyék figyelembe az emberi hibát**

EPSC Learning Sheets are meant to stimulate awareness and discussion on Process Safety  
Translated by VÜRUP, a.s., member of MOL Group.

EPSC can not be held liable for the use of this sheet

Questions or Contact via [www.EPSC.be](http://www.EPSC.be)